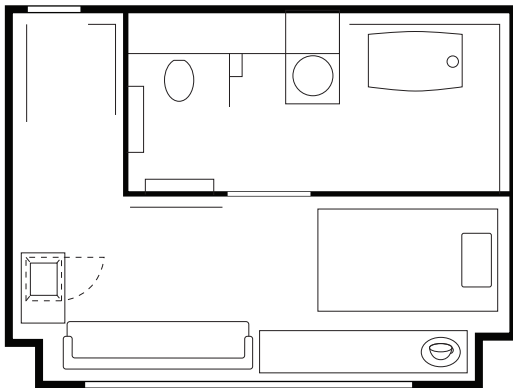


ハンディキャップルーム



間取図



30 平方メートルの広い空間を確保。
車椅子での室内移動がスムーズです。
入浴用車イス、センサー反応式トイレを完備。
エキストラベッドのご用意ができ、
2 名様での利用も可能。

部屋タイプ：ハンディキャップルーム
広さ：30.1 m²